



# ELEKTRO-STAPLER

**TRAGFÄHIGKEIT 3500 – 5000 KG | BAUREIHE 388  
E 35, E 40, E 45, E 50**

## Sicherheit

Linde Protector Frame: Fahrerschutzdach und Rahmen bilden eine komplett geschlossene, massive Schutzzone. Das bedeutet außergewöhnliche Stabilität für den Rahmen und höchste Sicherheit für den Fahrer. Obenliegende Neigezylinder ermöglichen den Einsatz von schlanken, verschachtelten Hubmastprofilen für eine optimale Sicht und höchste Sicherheit beim Lasthandling.

## Leistungsstärke

Von einem leistungsfähigen Fahrzeug erwartet man eine leistungsfähige Antriebseinheit – und genau das bietet die Linde Kompaktachse. Als komplette Einheit bilden zwei starke Antriebsmotoren, wartungsfreie Bremsen und intelligente Leistungsteile ein gebündeltes Kraftpotenzial für maximale Arbeitsleistung.

## Komfort

Präzises Arbeiten auf höchstem Leistungsniveau ist auf Dauer nur mit hohem Bedienkomfort möglich. Die ergonomische Anordnung aller Bedienelemente, die verstellbare Einheit aus Armlehne und

Sitz, Linde Load Control, innovative Abkoppelung der Antriebsachse und die Doppelpedal-Steuerung bieten beste Voraussetzungen für schnelles, entspanntes Arbeiten.

## Zuverlässigkeit

Elektro-Stapler brauchen zuverlässige Elektronik. Linde Steuerungen bieten hohe Verlässlichkeit durch die redundante Ausführung und besten Schutz vor Staub und Schmutz dank komplett geschlossenem Aluminiumgehäuse. Mit Hilfe des Diagnosetools lässt sich das Fahrzeug schnell an individuelle Anforderungen anpassen.

## Wirtschaftlichkeit

Effektiv im Einsatz, effizient bei den Kosten. Das neue Linde Energiemanagement sorgt für intelligenten und transparenten Energieverbrauch. Schnell und variabel kann Energie auch wieder zugeführt werden: mittels eines integrierten Ladegeräts oder durch die verschiedenen Batteriewechselmöglichkeiten – genau für Ihre Bedürfnisse. Der Effekt: wenig Stillstand und entsprechend hohe Verfügbarkeit.

# SERIENAUSSTATTUNG / SONDERAUSSTATTUNG

## SERIENAUSSTATTUNG

|   |
|---|
| Linde hydrostatische Lenkung  |
| Linde Doppelpedal-Steuerung   |
| Armlehne mit Linde Load Control   |
| 2 x 12 kW wartungsfreie Drehstrom-Antriebsmotoren                                   |
| 25 kW wartungsfreier Drehstrom-Hubmotor   |
| Restlaufanzeige (hh:min)  |
| Automatisch einfallende Feststellbremse   |
| Abgekoppelte Vorderachse  |
| Linde Zweimotorenantrieb  |
| Kurvenabhängige Fahrgeschwindigkeit (Linde Drive Assistant)                         |
| Präzise und effiziente Steuerung der Fahrgeschwindigkeit, Hub- und Arbeitshydraulik |
| Serienmäßig containerfähig (mit entsprechendem Hubmast)                             |
| Hydraulisch gedämpfter Fahrersitz mit umfassenden Einstellmöglichkeiten             |

|   |
|---|
| Digitales Multifunktionsdisplay   |
| Vielfältige Ablagemöglichkeiten für Schreibutensilien, etc.                                     |
| SE-Bereifung  |
| Drei verschiedene Einstellmöglichkeiten für die perfekte Kombination aus Leistung und Effizienz |

### **Mast:**

|  |
|--|
| Standard-Hubgerüst = 3.100 mm                    |
| Gabelträgerbreiten:<br>1.350 mm für alle Modelle |
| Gabelzinkenlänge 1.000 mm                        |

## SONDERAUSSTATTUNG

|   |
|---|
| Einpedal-Ausführung mit Fahrtrichtungsumschalter in der Armlehne          |
| Verschiedene Gabelzinkenlängen  |
| Verschiedene Gabelträgerbreiten   |
| Integrierter Seitenschieber   |
| Integriertes Zinkenverstellgerät  |
| Neigezylinderschutz   |
| Lastschutzgitter  |
| Integrated sideshift  |
| Einfach-, Doppel- und Dreifachzusatzhydraulik für Anbaugeräte             |
| Polycarbonat Dachscheibe  |
| Modulares Kabinenkonzept ausbaubar bis zur Vollkabine                     |
| Kabine mit schwenkbaren Türen   |
| Sonnenblenden am Fahrerschutzdach (Front- u. Dachscheibe)                 |
| Heizung (mit Pollenschutzfilter)  |
| Radio mit CD Player   |
| Komfortsitz (Stoff)   |
| Superkomfortsitz (luftgefedert, Sitzheizung und Rückenlehnenverlängerung) |
| Schwenksitz   |

|   |
|---|
| Integriertes HF-Ladegerät, optional mit Elektrolytumwälzung |
| Zentral- oder Einzelhebelbedienung                          |
| Arbeitsscheinwerfer mit LED Technologie                     |
| Fahrzeugbeleuchtung mit LED Technologie (nur Rückleuchten)  |
| Ausrüstung für den Straßenverkehr                           |
| Warnblinklicht/Warnblitzleuchte                             |
| Warnton bei Rückwärtsfahrt                                  |
| Innen-, Außen- und Panoramaspiegel                          |
| Abnehmbares Klemmbrett mit LED Beleuchtung                  |
| Kühlhausausführung  |
| Aktive Batterieentlüftung                                   |
| Sonderlackierungen  |
| LFM (Linde Fahrzeugdaten Management)                        |
| Verschiedene Bereifungen                                    |
| Steckdose 12 V  |

Weitere Sonderausstattungen auf Anfrage

# PRODUKTINFORMATION

## Linde Kompaktachse

- 2-Motoren-Antriebskonzept mit leistungsstarker Linde AG-Technik
- Automatische Feststellbremse
- Hohe Energieeffizienz durch direkt auf der Achse angebrachte Leistungsteile
- Wartungsfreie Ölbadlamellenbremse
- Schutz vor Staub und Schmutz durch komplett geschlossenes Gehäuse



## Linde hydrostatische Lenkung

- Rückschlagsicher und nahezu spielfrei
- Ergonomisch günstiger Lenkraddurchmesser
- Innovative Pendel-Achse für enorm kleinen Wenderadius

## Linde Doppelpedal-Steuerung

- Schnelles Reversieren ohne Umsetzen der Füße
- Kurze Pedalwege
- Ermüdungsfreies Arbeiten
- Gesteigerte Umschlagleistung

## Linde Load Control

- Millimetergenaues und sicheres Lasthandling
- Mühelose Steuerung aller Hubmastfunktionen aus den Fingerspitzen
- In die Armlehne integrierte Bedienhebel

## Wirtschaftlicher AC-Antrieb

- Zwei in die Vordeachse integrierte Drehstrom-Fahrmotoren
- Hohe Beschleunigung und Endgeschwindigkeit
- Sehr niedrige Geräuschwerte
- Aktive Lenkunterstützung durch 2-Motoren Antriebskonzept



## Linde Fahrerarbeitsplatz

- Ergonomische Gestaltung für ermüdungsfreies, effektives Arbeiten
- Geräumige Kabine mit großem Fußraum und einstellbarem Sitz
- Reduzierte Vibrationen - Innovatives Abkoppelungskonzept

## Linde Freisicht Hubmast

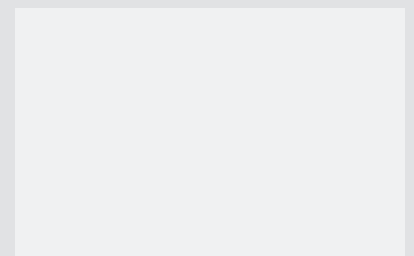
- mit obenliegenden Neigezylindern für ideale Lastkontrolle und Stabilität
- Perfekte Sichtverhältnisse durch schlanke Mastprofile
- Volle Tragfähigkeit bis in höchste Hubhöhen
- Enorme Resttragfähigkeiten

## Linde Energiemanagement

- Optimierter Energieverbrauch
- Präzise Batterieentladeanzeige
- Einfacher und variabler horizontaler oder vertikaler Batteriewechsel
- Integriertes HF Ladegerät für die örtlich flexible Batterie- (Zwischen)ladung

Änderungen im Sinne des Fortschritts vorbehalten. Abbildungen und technische Angaben können Zusatzoptionen enthalten und sind für die Ausführung unverbindlich. Alle Maßangaben unterliegen den üblichen Toleranzen.

Präsentiert von:



**Linde Material Handling GmbH**  
Carl-von-Linde-Platz | 63743 Aschaffenburg | Deutschland  
Tel.: +49 6021 99 0 | Fax: +49 6021 99 1570  
www.linde-mh.com | info@linde-mh.com

Gedruckt in Deutschland | TB\_E35-50\_388\_dt\_C\_0621

# TECHNISCHE DATEN

(gemäß VDI 2198)

|                 |                  |  |   |                           |                           |
|-----------------|------------------|--|---|---------------------------|---------------------------|
| Kennzeichen     | 1.1              | Hersteller (Kurzbezeichnung)                   |   | LINDE                     | LINDE                     |
|                 | 1.2              | Typzeichen des Herstellers                     |   | E35/600H                  | E40/600H                  |
|                 | 1.2a             | Baureihe                                       |   | 388-00                    | 388-00                    |
|                 | 1.3              | Antrieb  |   | Elektro                   | Elektro                   |
|                 | 1.4              | Bedienung                                      |   | Sitz                      | Sitz                      |
|                 | 1.5              | Tragfähigkeit/Last                             | Q (t)                                     | 3,5                       | 4,0                       |
|                 | 1.6              | Lastschwerpunkt                                | c (mm)                                    | 600                       | 600                       |
|                 | 1.8              | Lastabstand                                    | x (mm)                                    | 538                       | 548                       |
|                 | 1.9              | Radstand                                       | y (mm)                                    | 1905                      | 1905                      |
| Gewichte        | 2.1              | Eigengewicht                                   | (kg)                                      | 6670 <sup>1)</sup>        | 7157 <sup>1)</sup>        |
|                 | 2.2              | Achslast mit Last vorn/hinten                  | (kg)                                      | 9096 / 1074               | 9982 / 1175               |
|                 | 2.3              | Achslast ohne Last vorn/hinten                 | (kg)                                      | 3505 / 3165 <sup>1)</sup> | 3572 / 3585 <sup>1)</sup> |
| Räder, Fahrwerk | 3.1              | Bereifung Vollgummi, SE, Luft, Polyurethan     |   | SE                        | SE                        |
|                 | 3.2              | Reifengröße, vorn                              |   | 355 / 45-15 (28x12.5-15)  | 355 / 45-15 (28x12.5-15)  |
|                 | 3.3              | Reifengröße, hinten                            |   | 225 / 75-10 (23x9-10)     | 225 / 75-10 (23x9-10)     |
|                 | 3.5              | Räder, Anzahl vorn/hinten (x = angetrieben)    |   | 2x / 2                    | 2x / 2                    |
|                 | 3.6              | Spurweite, vorne                               | b10 (mm)                                  | 1149                      | 1149                      |
|                 | 3.7              | Spurweite, hinten                              | b11 (mm)                                  | 932                       | 932                       |
|                 | Grundabmessungen | 4.1  | Neigung Hubgerüst/Gabelträger, vor/zurück | a/b (°)                   | 5,0 / 8,0                 |
| 4.2             |                  | Höhe Hubgerüst eingefahren                     | h1 (mm)                                   | 2404                      | 2404                      |
| 4.3             |                  | Freihub  | h2 (mm)                                   | 150                       | 150                       |
| 4.4             |                  | Hub  | h3 (mm)                                   | 3100                      | 3100                      |
| 4.5             |                  | Höhe Hubgerüst ausgefahren                     | h4 (mm)                                   | 4000                      | 4000                      |
| 4.7             |                  | Höhe über Schutzdach (Kabine)                  | h6 (mm)                                   | 2360                      | 2360                      |
| 4.8             |                  | Sitzhöhe/Standhöhe                             | h7 (mm)                                   | 1230                      | 1230                      |
| 4.12            |                  | Kupplungshöhe                                  | h10 (mm)                                  | 722                       | 722                       |
| 4.19            |                  | Gesamtlänge                                    | l1 (mm)                                   | 3712                      | 3722                      |
| 4.20            |                  | Länge einschließlich Gabelrücken               | l2 (mm)                                   | 2712                      | 2722                      |
| 4.21            |                  | Gesamtbreite                                   | b1/b2 (mm)                                | 1440 / 1278               | 1440 / 1278               |
| 4.22            |                  | Gabelzinkenmaße                                | s/e/l (mm)                                | 50 x 120 x 1000           | 60 x 130 x 1000           |
| 4.23            |                  | Gabelträger ISO 2328, Klasse/Typ A, B          |   | 3A                        | 3A                        |
| 4.24            |                  | Gabelträgerbreite                              | b3 (mm)                                   | 1350                      | 1350                      |
| 4.31            |                  | Bodenfreiheit mit Last unter Hubgerüst         | m1 (mm)                                   | 146                       | 145                       |
| 4.32            |                  | Bodenfreiheit Mitte Radstand                   | m2 (mm)                                   | 160                       | 160                       |
| 4.33            |                  | Arbeitsgangbreite bei Palette 1000 x 1200 quer | Ast (mm)                                  | 3954 <sup>2)</sup>        | 3964 <sup>2)</sup>        |
| 4.34            |                  | Arbeitsgangbreite bei Palette 800 x 1200 längs | Ast (mm)                                  | 4154 <sup>2)</sup>        | 4164 <sup>2)</sup>        |
| 4.35            |                  | Wenderadius                                    | Wa (mm)                                   | 2216                      | 2216                      |
| 4.36            |                  | Kleinster Drehpunktabstand                     | b13 (mm)                                  | 580                       | 580                       |
| Leistungsdaten  | 5.1              | Fahrgeschwindigkeit mit/ohne Last              | (km/h)                                    | 18 / 18                   | 18 / 18                   |
|                 | 5.2              | Hubgeschwindigkeit mit/ohne Last               | (m/s)                                     | 0,45 / 0,56               | 0,42 / 0,56               |
|                 | 5.3              | Senkgeschwindigkeit mit/ohne Last              | (m/s)                                     | 0,55 / 0,55               | 0,55 / 0,55               |
|                 | 5.5              | Zugkraft mit/ohne Last                         | (N)                                       | 4600 / 4600               | 6100 / 6100               |
|                 | 5.6              | Max. Zugkraft mit/ohne Last                    | (N)                                       | 19000 / 19000             | 19000 / 19000             |
|                 | 5.7              | Steigfähigkeit mit/ohne Last                   | (%)                                       | 7,0 / 10,7                | 6,4 / 10,0                |
|                 | 5.8              | Max. Steigfähigkeit mit/ohne Last              | (%)                                       | 19,4 / 30,3               | 17,6 / 28,1               |
|                 | 5.9              | Beschleunigungszeit mit/ohne Last              | (s)                                       | auf Anfrage               | 4,7 / 3,9                 |
|                 | 5.10             | Betriebsbremse                                 |   | hydr./mech.               | hydr./mech.               |
|                 | Antrieb /Motor   | 6.1  | Fahrmotor, Leistung S2 60 min             | (kW)                      | 2x 12,5                   |
| 6.2             |                  | Hubmotor, Leistung bei S3 15%                  | (kW)                                      | 25                        | 25                        |
| 6.3             |                  | Batterie nach DIN 43531/35/36 A,B,C,nein       |   | 43 536 / A                | 43 536 / A                |
| 6.4             |                  | Batteriespannung, Nennkapazität K5             | (V/Ah)                                    | 80 / 700-775              | 80 / 700-775              |
| 6.5             |                  | Batteriegewicht (± 5%)                         | (kg)                                      | 1863                      | 1863                      |
| 6.6             |                  | Energieverbrauch nach VDI-Zyklus               | (kWh/h)                                   | 11,9                      | 13                        |
| Sonst.          | 8.1              | Art der Fahrsteuerung                          |   | Digitalst./stufenlos      | Digitalst./stufenlos      |
|                 | 8.2              | Arbeitsdruck für Anbaugeräte                   | (bar)                                     | 170                       | 170                       |
|                 | 8.3              | Ölmenge für Anbaugeräte                        | (l/min)                                   | 55                        | 55                        |
|                 | 8.4              | Schallpegel, Fahrerohr                         | (dB(A))                                   | 50                        | 50                        |

<sup>1)</sup> inkl. Batterie, Zeile 6.4/6.5.

<sup>2)</sup> inkl. a = 200 mm Sicherheitsabstand

# TECHNISCHE DATEN

(gemäß VDI 2198)

|                 |                  |  |   |                           |                           |
|-----------------|------------------|--|---|---------------------------|---------------------------|
| Kennzeichen     | 1.1              | Hersteller (Kurzbezeichnung)                   |   | LINDE                     | LINDE                     |
|                 | 1.2              | Typzeichen des Herstellers                     |   | E40/600HL                 | E45/600H                  |
|                 | 1.2a             | Baureihe                                       |   | 388-00                    | 388-00                    |
|                 | 1.3              | Antrieb  |   | Elektro                   | Elektro                   |
|                 | 1.4              | Bedienung                                      |   | Sitz                      | Sitz                      |
|                 | 1.5              | Tragfähigkeit/Last                             | Q (t)                                     | 4,0                       | 4,5                       |
|                 | 1.6              | Lastschwerpunkt                                | c (mm)                                    | 600                       | 600                       |
|                 | 1.8              | Lastabstand                                    | x (mm)                                    | 548                       | 548                       |
|                 | 1.9              | Radstand                                       | y (mm)                                    | 2050                      | 1905                      |
| Gewichte        | 2.1              | Eigengewicht                                   | (kg)                                      | 7084 <sup>1)</sup>        | 7660 <sup>1)</sup>        |
|                 | 2.2              | Achslast mit Last vorn/hinten                  | (kg)                                      | 9998 / 1086               | 10801 / 1359              |
|                 | 2.3              | Achslast ohne Last vorn/hinten                 | (kg)                                      | 3758 / 3326 <sup>1)</sup> | 3589 / 4071 <sup>1)</sup> |
| Räder, Fahrwerk | 3.1              | Bereifung Vollgummi, SE, Luft, Polyurethan     |   | SE                        | SE                        |
|                 | 3.2              | Reifengröße, vorn                              |   | 355 / 45-15 (28x12.5-15)  | 355 / 45-15 (28x12.5-15)  |
|                 | 3.3              | Reifengröße, hinten                            |   | 225 / 75-10 (23x9-10)     | 225 / 75-10 (23x9-10)     |
|                 | 3.5              | Räder, Anzahl vorn/hinten (x = angetrieben)    |   | 2x / 2                    | 2x / 2                    |
|                 | 3.6              | Spurweite, vorne                               | b10 (mm)                                  | 1149                      | 1149                      |
|                 | 3.7              | Spurweite, hinten                              | b11 (mm)                                  | 932                       | 932                       |
|                 | Grundabmessungen | 4.1  | Neigung Hubgerüst/Gabelträger, vor/zurück | a/b (°)                   | 5,0 / 8,0                 |
| 4.2             |                  | Höhe Hubgerüst eingefahren                     | h1 (mm)                                   | 2404                      | 2404                      |
| 4.3             |                  | Freihub  | h2 (mm)                                   | 150                       | 150                       |
| 4.4             |                  | Hub  | h3 (mm)                                   | 3100                      | 3100                      |
| 4.5             |                  | Höhe Hubgerüst ausgefahren                     | h4 (mm)                                   | 4000                      | 4000                      |
| 4.7             |                  | Höhe über Schutzdach (Kabine)                  | h6 (mm)                                   | 2360                      | 2360                      |
| 4.8             |                  | Sitzhöhe/Standhöhe                             | h7 (mm)                                   | 1230                      | 1230                      |
| 4.12            |                  | Kupplungshöhe                                  | h10 (mm)                                  | 722                       | 722                       |
| 4.19            |                  | Gesamtlänge                                    | l1 (mm)                                   | 3867                      | 3722                      |
| 4.20            |                  | Länge einschließlich Gabelrücken               | l2 (mm)                                   | 2867                      | 2722                      |
| 4.21            |                  | Gesamtbreite                                   | b1/b2 (mm)                                | 1440 / 1278               | 1440 / 1278               |
| 4.22            |                  | Gabelzinkenmaße                                | s/e/l (mm)                                | 60 x 130 x 1000           | 60 x 130 x 1000           |
| 4.23            |                  | Gabelträger ISO 2328, Klasse/Typ A, B          |   | 3A                        | 3A                        |
| 4.24            |                  | Gabelträgerbreite                              | b3 (mm)                                   | 1350                      | 1350                      |
| 4.31            |                  | Bodenfreiheit mit Last unter Hubgerüst         | m1 (mm)                                   | 145                       | 144                       |
| 4.32            |                  | Bodenfreiheit Mitte Radstand                   | m2 (mm)                                   | 160                       | 160                       |
| 4.33            |                  | Arbeitsgangbreite bei Palette 1000 x 1200 quer | Ast (mm)                                  | 4109 <sup>2)</sup>        | 3984 <sup>2)</sup>        |
| 4.34            |                  | Arbeitsgangbreite bei Palette 800 x 1200 längs | Ast (mm)                                  | 4309 <sup>2)</sup>        | 4184 <sup>2)</sup>        |
| 4.35            |                  | Wenderadius                                    | Wa (mm)                                   | 2361                      | 2236                      |
| 4.36            |                  | Kleinster Drehpunktabstand                     | b13 (mm)                                  | 580                       | 580                       |
| Leistungsdaten  | 5.1              | Fahrgeschwindigkeit mit/ohne Last              | (km/h)                                    | 18 / 18                   | 18 / 18                   |
|                 | 5.2              | Hubgeschwindigkeit mit/ohne Last               | (m/s)                                     | 0,42 / 0,56               | 0,39 / 0,56               |
|                 | 5.3              | Senkgeschwindigkeit mit/ohne Last              | (m/s)                                     | 0,55 / 0,55               | 0,55 / 0,55               |
|                 | 5.5              | Zugkraft mit/ohne Last                         | (N)                                       | 6100 / 6100               | 6100 / 6100               |
|                 | 5.6              | Max. Zugkraft mit/ohne Last                    | (N)                                       | 19000 / 19000             | 19000 / 19000             |
|                 | 5.7              | Steigfähigkeit mit/ohne Last                   | (%)                                       | 6,5 / 10,1                | 5,9 / 9,4                 |
|                 | 5.8              | Max. Steigfähigkeit mit/ohne Last              | (%)                                       | 17,7 / 28,4               | 16,1 / 26,1               |
|                 | 5.9              | Beschleunigungszeit mit/ohne Last              | (s)                                       | 4,7 / 3,9                 | 4,9 / 4,1                 |
|                 | 5.10             | Betriebsbremse                                 |   | hydr./mech.               | hydr./mech.               |
|                 | Antrieb /Motor   | 6.1  | Fahrmotor, Leistung S2 60 min             | (kW)                      | 2x 12,5                   |
| 6.2             |                  | Hubmotor, Leistung bei S3 15%                  | (kW)                                      | 25                        | 25                        |
| 6.3             |                  | Batterie nach DIN 43531/35/36 A,B,C,nein       |   | 43 536 / A                | 43 536 / A                |
| 6.4             |                  | Batteriespannung, Nennkapazität K5             | (V/Ah)                                    | 80 / 840                  | 80 / 700-775              |
| 6.5             |                  | Batteriegewicht (± 5%)                         | (kg)                                      | 2178                      | 1863                      |
| 6.6             |                  | Energieverbrauch nach VDI-Zyklus               | (kWh/h)                                   | 12,9                      | 14,2                      |
| Sonst.          | 8.1              | Art der Fahrsteuerung                          |   | Digitalst./stufenlos      | Digitalst./stufenlos      |
|                 | 8.2              | Arbeitsdruck für Anbaugeräte                   | (bar)                                     | 170                       | 170                       |
|                 | 8.3              | Ölmenge für Anbaugeräte                        | (l/min)                                   | 55                        | 55                        |
|                 | 8.4              | Schallpegel, Fahrerohr                         | (dB(A))                                   | 50                        | 50                        |

<sup>1)</sup> inkl. Batterie, Zeile 6.4/6.5.

<sup>2)</sup> inkl. a = 200 mm Sicherheitsabstand

# TECHNISCHE DATEN

(gemäß VDI 2198)

|                 |                  |  |   |                           |                           |
|-----------------|------------------|--|---|---------------------------|---------------------------|
| Kennzeichen     | 1.1              | Hersteller (Kurzbezeichnung)                   |   | LINDE                     | LINDE                     |
|                 | 1.2              | Typzeichen des Herstellers                     |   | E45/600HL                 | E50/500HL                 |
|                 | 1.2a             | Baureihe                                       |   | 388-00                    | 388-00                    |
|                 | 1.3              | Antrieb  |   | Elektro                   | Elektro                   |
|                 | 1.4              | Bedienung                                      |   | Sitz                      | Sitz                      |
|                 | 1.5              | Tragfähigkeit/Last                             | Q (t)                                     | 4,5                       | 4,99                      |
|                 | 1.6              | Lastschwerpunkt                                | c (mm)                                    | 600                       | 500                       |
|                 | 1.8              | Lastabstand                                    | x (mm)                                    | 548                       | 548                       |
|                 | 1.9              | Radstand                                       | y (mm)                                    | 2050                      | 2050                      |
| Gewichte        | 2.1              | Eigengewicht                                   | (kg)                                      | 7537 <sup>1)</sup>        | 7692 <sup>1)</sup>        |
|                 | 2.2              | Achslast mit Last vorn/hinten                  | (kg)                                      | 10777 / 1260              | 11303 / 1379              |
|                 | 2.3              | Achslast ohne Last vorn/hinten                 | (kg)                                      | 3757 / 3780 <sup>1)</sup> | 3762 / 3930 <sup>1)</sup> |
| Räder, Fahrwerk | 3.1              | Bereifung Vollgummi, SE, Luft, Polyurethan     |   | SE                        | SE                        |
|                 | 3.2              | Reifengröße, vorn                              |   | 355 / 45-15 (28x12.5-15)  | 355 / 45-15 (28x12.5-15)  |
|                 | 3.3              | Reifengröße, hinten                            |   | 225 / 75-10 (23x9-10)     | 225 / 75-10 (23x9-10)     |
|                 | 3.5              | Räder, Anzahl vorn/hinten (x = angetrieben)    |   | 2x / 2                    | 2x / 2                    |
|                 | 3.6              | Spurweite, vorne                               | b10 (mm)                                  | 1149                      | 1149                      |
|                 | 3.7              | Spurweite, hinten                              | b11 (mm)                                  | 932                       | 932                       |
|                 | Grundabmessungen | 4.1  | Neigung Hubgerüst/Gabelträger, vor/zurück | a/b (°)                   | 5,0 / 8,0                 |
| 4.2             |                  | Höhe Hubgerüst eingefahren                     | h1 (mm)                                   | 2404                      | 2404                      |
| 4.3             |                  | Freihub  | h2 (mm)                                   | 150                       | 150                       |
| 4.4             |                  | Hub  | h3 (mm)                                   | 3100                      | 3100                      |
| 4.5             |                  | Höhe Hubgerüst ausgefahren                     | h4 (mm)                                   | 4000                      | 4000                      |
| 4.7             |                  | Höhe über Schutzdach (Kabine)                  | h6 (mm)                                   | 2360                      | 2360                      |
| 4.8             |                  | Sitzhöhe/Standhöhe                             | h7 (mm)                                   | 1230                      | 1230                      |
| 4.12            |                  | Kupplungshöhe                                  | h10 (mm)                                  | 722                       | 722                       |
| 4.19            |                  | Gesamtlänge                                    | l1 (mm)                                   | 3867                      | 3867                      |
| 4.20            |                  | Länge einschließlich Gabelrücken               | l2 (mm)                                   | 2867                      | 2867                      |
| 4.21            |                  | Gesamtbreite                                   | b1/b2 (mm)                                | 1440 / 1278               | 1440 / 1278               |
| 4.22            |                  | Gabelzinkenmaße                                | s/e/l (mm)                                | 60 x 130 x 1000           | 60 x 130 x 1000           |
| 4.23            |                  | Gabelträger ISO 2328, Klasse/Typ A, B          |   | 3A                        | 3A                        |
| 4.24            |                  | Gabelträgerbreite                              | b3 (mm)                                   | 1350                      | 1350                      |
| 4.31            |                  | Bodenfreiheit mit Last unter Hubgerüst         | m1 (mm)                                   | 144                       | 143                       |
| 4.32            |                  | Bodenfreiheit Mitte Radstand                   | m2 (mm)                                   | 160                       | 160                       |
| 4.33            |                  | Arbeitsgangbreite bei Palette 1000 x 1200 quer | Ast (mm)                                  | 4109 <sup>2)</sup>        | 4109 <sup>2)</sup>        |
| 4.34            |                  | Arbeitsgangbreite bei Palette 800 x 1200 längs | Ast (mm)                                  | 4309 <sup>2)</sup>        | 4309 <sup>2)</sup>        |
| 4.35            |                  | Wenderadius                                    | Wa (mm)                                   | 2361                      | 2361                      |
| 4.36            |                  | Kleinster Drehpunktabstand                     | b13 (mm)                                  | 580                       | 580                       |
| Leistungsdaten  | 5.1              | Fahrgeschwindigkeit mit/ohne Last              | (km/h)                                    | 18 / 18                   | 18 / 18                   |
|                 | 5.2              | Hubgeschwindigkeit mit/ohne Last               | (m/s)                                     | 0,39 / 0,56               | 0,35 / 0,5                |
|                 | 5.3              | Senkgeschwindigkeit mit/ohne Last              | (m/s)                                     | 0,55 / 0,55               | 0,55 / 0,55               |
|                 | 5.5              | Zugkraft mit/ohne Last                         | (N)                                       | 6100 / 6100               | 6100 / 6100               |
|                 | 5.6              | Max. Zugkraft mit/ohne Last                    | (N)                                       | 19000 / 19000             | 19000 / 19000             |
|                 | 5.7              | Steigfähigkeit mit/ohne Last                   | (%)                                       | 5,9 / 9,5                 | 5,6 / 9,3                 |
|                 | 5.8              | Max. Steigfähigkeit mit/ohne Last              | (%)                                       | 16,3 / 26,6               | 15,4 / 26,0               |
|                 | 5.9              | Beschleunigungszeit mit/ohne Last              | (s)                                       | 4,9 / 4,1                 | 5,2 / 4,3                 |
|                 | 5.10             | Betriebsbremse                                 |   | hydr./mech.               | hydr./mech.               |
|                 | Antrieb /Motor   | 6.1  | Fahrmotor, Leistung S2 60 min             | (kW)                      | 2x 12,5                   |
| 6.2             |                  | Hubmotor, Leistung bei S3 15%                  | (kW)                                      | 25                        | 25                        |
| 6.3             |                  | Batterie nach DIN 43531/35/36 A,B,C,nein       |   | 43 536 / A                | 43 536 / A                |
| 6.4             |                  | Batteriespannung, Nennkapazität K5             | (V/Ah)                                    | 80 / 840                  | 80 / 840                  |
| 6.5             |                  | Batteriegewicht (± 5%)                         | (kg)                                      | 2178                      | 2178                      |
| 6.6             |                  | Energieverbrauch nach VDI-Zyklus               | (kWh/h)                                   | 14                        | 14,8                      |
| Sonst.          | 8.1              | Art der Fahrsteuerung                          |   | Digitalst./stufenlos      | Digitalst./stufenlos      |
|                 | 8.2              | Arbeitsdruck für Anbaugeräte                   | (bar)                                     | 170                       | 170                       |
|                 | 8.3              | Ölmenge für Anbaugeräte                        | (l/min)                                   | 55                        | 55                        |
|                 | 8.4              | Schallpegel, Fahrerohr                         | (dB(A))                                   | 50                        | 50                        |

<sup>1)</sup> inkl. Batterie, Zeile 6.4/6.5.

<sup>2)</sup> inkl. a = 200 mm Sicherheitsabstand

# TECHNISCHE DATEN

(gemäß VDI 2198)

|                 |                  |  |   |                           |                           |
|-----------------|------------------|--|---|---------------------------|---------------------------|
| Kennzeichen     | 1.1              | Hersteller (Kurzbezeichnung)                   |   | LINDE                     | LINDE                     |
|                 | 1.2              | Typzeichen des Herstellers                     |   | E50/600HL                 | E40/600H Getränke         |
|                 | 1.2a             | Baureihe                                       |   | 388-00                    | 388-00                    |
|                 | 1.3              | Antrieb  |   | Elektro                   | Elektro                   |
|                 | 1.4              | Bedienung                                      |   | Sitz                      | Sitz                      |
|                 | 1.5              | Tragfähigkeit/Last                             | Q (t)                                     | 4,99                      | 4,0                       |
|                 | 1.6              | Lastschwerpunkt                                | c (mm)                                    | 600                       | 600                       |
|                 | 1.8              | Lastabstand                                    | x (mm)                                    | 548                       | 548                       |
|                 | 1.9              | Radstand                                       | y (mm)                                    | 2050                      | 1905                      |
| Gewichte        | 2.1              | Eigengewicht                                   | (kg)                                      | 8041 <sup>1)</sup>        | 7382 <sup>1)</sup>        |
|                 | 2.2              | Achslast mit Last vorn/hinten                  | (kg)                                      | 11568 / 1463              | 10102 / 1280              |
|                 | 2.3              | Achslast ohne Last vorn/hinten                 | (kg)                                      | 3784 / 4257 <sup>1)</sup> | 3692 / 3690 <sup>1)</sup> |
| Räder, Fahrwerk | 3.1              | Bereifung Vollgummi, SE, Luft, Polyurethan     |   | SE                        | SE                        |
|                 | 3.2              | Reifengröße, vorn                              |   | 355 / 45-15 (28x12.5-15)  | 355 / 45-15 (28x12.5-15)  |
|                 | 3.3              | Reifengröße, hinten                            |   | 225 / 75-10 (23x9-10)     | 225 / 75-10 (23x9-10)     |
|                 | 3.5              | Räder, Anzahl vorn/hinten (x = angetrieben)    |   | 2x / 2                    | 2x / 2                    |
|                 | 3.6              | Spurweite, vorne                               | b10 (mm)                                  | 1149                      | 1149                      |
|                 | 3.7              | Spurweite, hinten                              | b11 (mm)                                  | 932                       | 932                       |
|                 | Grundabmessungen | 4.1  | Neigung Hubgerüst/Gabelträger, vor/zurück | a/b (°)                   | 5,0 / 8,0                 |
| 4.2             |                  | Höhe Hubgerüst eingefahren                     | h1 (mm)                                   | 2404                      | 2754                      |
| 4.3             |                  | Freihub  | h2 (mm)                                   | 150                       | 150                       |
| 4.4             |                  | Hub  | h3 (mm)                                   | 2900                      | 3800                      |
| 4.5             |                  | Höhe Hubgerüst ausgefahren                     | h4 (mm)                                   | 3900                      | 4700                      |
| 4.7             |                  | Höhe über Schutzdach (Kabine)                  | h6 (mm)                                   | 2360                      | 2710                      |
| 4.8             |                  | Sitzhöhe/Standhöhe                             | h7 (mm)                                   | 1230                      | 1580                      |
| 4.12            |                  | Kupplungshöhe                                  | h10 (mm)                                  | 722                       | 722                       |
| 4.19            |                  | Gesamtlänge                                    | l1 (mm)                                   | 3887                      | 3722                      |
| 4.20            |                  | Länge einschließlich Gabelrücken               | l2 (mm)                                   | 2887                      | 2722                      |
| 4.21            |                  | Gesamtbreite                                   | b1/b2 (mm)                                | 1440 / 1278               | 1440 / 1278               |
| 4.22            |                  | Gabelzinkenmaße                                | s/e/l (mm)                                | 60 x 130 x 1000           | 60 x 130 x 1000           |
| 4.23            |                  | Gabelträger ISO 2328, Klasse/Typ A, B          |   | 3A                        | 3A                        |
| 4.24            |                  | Gabelträgerbreite                              | b3 (mm)                                   | 1350                      | 1350                      |
| 4.31            |                  | Bodenfreiheit mit Last unter Hubgerüst         | m1 (mm)                                   | 143                       | 145                       |
| 4.32            |                  | Bodenfreiheit Mitte Radstand                   | m2 (mm)                                   | 160                       | 160                       |
| 4.33            |                  | Arbeitsgangbreite bei Palette 1000 x 1200 quer | Ast (mm)                                  | 4109 <sup>2)</sup>        | 3964 <sup>2)</sup>        |
| 4.34            |                  | Arbeitsgangbreite bei Palette 800 x 1200 längs | Ast (mm)                                  | 4309 <sup>2)</sup>        | 4164 <sup>2)</sup>        |
| 4.35            |                  | Wenderadius                                    | Wa (mm)                                   | 2361                      | 2216                      |
| 4.36            |                  | Kleinster Drehpunktabstand                     | b13 (mm)                                  | 580                       | 580                       |
| Leistungsdaten  | 5.1              | Fahrgeschwindigkeit mit/ohne Last              | (km/h)                                    | 18 / 18                   | 18 / 18                   |
|                 | 5.2              | Hubgeschwindigkeit mit/ohne Last               | (m/s)                                     | 0,35 / 0,5                | 0,42 / 0,56               |
|                 | 5.3              | Senkgeschwindigkeit mit/ohne Last              | (m/s)                                     | 0,55 / 0,55               | 0,55 / 0,55               |
|                 | 5.5              | Zugkraft mit/ohne Last                         | (N)                                       | 6100 / 6100               | 6100 / 6100               |
|                 | 5.6              | Max. Zugkraft mit/ohne Last                    | (N)                                       | 19000 / 19000             | 19000 / 19000             |
|                 | 5.7              | Steigfähigkeit mit/ohne Last                   | (%)                                       | 5,5 / 8,9                 | 6,2 / 9,4                 |
|                 | 5.8              | Max. Steigfähigkeit mit/ohne Last              | (%)                                       | 15,0 / 24,8               | 17,0 / 26,4               |
|                 | 5.9              | Beschleunigungszeit mit/ohne Last              | (s)                                       | 5,3 / 4,4                 | 5,0 / 4,2                 |
|                 | 5.10             | Betriebsbremse                                 |   | hydr./mech.               | hydr./mech.               |
|                 | Antrieb /Motor   | 6.1  | Fahrmotor, Leistung S2 60 min             | (kW)                      | 2x 12,5                   |
| 6.2             |                  | Hubmotor, Leistung bei S3 15%                  | (kW)                                      | 25                        | 25                        |
| 6.3             |                  | Batterie nach DIN 43531/35/36 A,B,C,nein       |   | 43 536 / A                | 43 536 / A                |
| 6.4             |                  | Batteriespannung, Nennkapazität K5             | (V/Ah)                                    | 80 / 840                  | 80 / 700-775              |
| 6.5             |                  | Batteriegewicht (± 5%)                         | (kg)                                      | 2178                      | 1863                      |
| 6.6             |                  | Energieverbrauch nach VDI-Zyklus               | (kWh/h)                                   | 15,2                      | 13,7                      |
| Sonst.          | 8.1              | Art der Fahrsteuerung                          |   | Digitalst./stufenlos      | Digitalst./stufenlos      |
|                 | 8.2              | Arbeitsdruck für Anbaugeräte                   | (bar)                                     | 170                       | 170                       |
|                 | 8.3              | Ölmenge für Anbaugeräte                        | (l/min)                                   | 55                        | 55                        |
|                 | 8.4              | Schallpegel, Fahrerohr                         | (dB(A))                                   | 50                        | 50                        |

<sup>1)</sup> inkl. Batterie, Zeile 6.4/6.5.

<sup>2)</sup> inkl. a = 200 mm Sicherheitsabstand

# TECHNISCHE DATEN

(gemäß VDI 2198)

|                 |                          |  |   |                           |
|-----------------|--------------------------|--|---|---------------------------|
| Kennzeichen     | 1.1                      | Hersteller (Kurzbezeichnung)                   |   | LINDE                     |
|                 | 1.2                      | Typzeichen des Herstellers                     |   | E45/600HL Getränke        |
|                 | 1.2a                     | Baureihe                                       |   | 388-00                    |
|                 | 1.3                      | Antrieb  |   | Elektro                   |
|                 | 1.4                      | Bedienung                                      |   | Sitz                      |
|                 | 1.5                      | Tragfähigkeit/Last                             | Q (t)                                     | 4,5                       |
|                 | 1.6                      | Lastschwerpunkt                                | c (mm)                                    | 600                       |
|                 | 1.8                      | Lastabstand                                    | x (mm)                                    | 548                       |
|                 | 1.9                      | Radstand                                       | y (mm)                                    | 2050                      |
| Gewichte        | 2.1                      | Eigengewicht                                   | (kg)                                      | 7773 <sup>1)</sup>        |
|                 | 2.2                      | Achslast mit Last vorn/hinten                  | (kg)                                      | 10892 / 1381              |
|                 | 2.3                      | Achslast ohne Last vorn/hinten                 | (kg)                                      | 3872 / 3901 <sup>1)</sup> |
| Räder, Fahrwerk | 3.1                      | Bereifung Vollgummi, SE, Luft, Polyurethan     |   | SE                        |
|                 | 3.2                      | Reifengröße, vorn                              |   | 355 / 45-15 (28x12.5-15)  |
|                 | 3.3                      | Reifengröße, hinten                            |   | 225 / 75-10 (23x9-10)     |
|                 | 3.5                      | Räder, Anzahl vorn/hinten (x = angetrieben)    |   | 2x / 2                    |
|                 | 3.6                      | Spurweite, vorne                               | b10 (mm)                                  | 1149                      |
|                 | 3.7                      | Spurweite, hinten                              | b11 (mm)                                  | 932                       |
|                 | Grundabmessungen         | 4.1  | Neigung Hubgerüst/Gabelträger, vor/zurück | a/b (°)                   |
| 4.2             |                          | Höhe Hubgerüst eingefahren                     | h1 (mm)                                   | 2754                      |
| 4.3             |                          | Freihub  | h2 (mm)                                   | 150                       |
| 4.4             |                          | Hub  | h3 (mm)                                   | 3800                      |
| 4.5             |                          | Höhe Hubgerüst ausgefahren                     | h4 (mm)                                   | 4700                      |
| 4.7             |                          | Höhe über Schutzdach (Kabine)                  | h6 (mm)                                   | 2710                      |
| 4.8             |                          | Sitzhöhe/Standhöhe                             | h7 (mm)                                   | 1580                      |
| 4.12            |                          | Kupplungshöhe                                  | h10 (mm)                                  | 722                       |
| 4.19            |                          | Gesamtlänge                                    | l1 (mm)                                   | 3867                      |
| 4.20            |                          | Länge einschließlich Gabelrücken               | l2 (mm)                                   | 2867                      |
| 4.21            |                          | Gesamtbreite                                   | b1/b2 (mm)                                | 1440 / 1278               |
| 4.22            |                          | Gabelzinkenmaße                                | s/e/l (mm)                                | 60 x 130 x 1000           |
| 4.23            |                          | Gabelträger ISO 2328, Klasse/Typ A, B          |   | 3A                        |
| 4.24            |                          | Gabelträgerbreite                              | b3 (mm)                                   | 1350                      |
| 4.31            |                          | Bodenfreiheit mit Last unter Hubgerüst         | m1 (mm)                                   | 144                       |
| 4.32            |                          | Bodenfreiheit Mitte Radstand                   | m2 (mm)                                   | 160                       |
| 4.33            |                          | Arbeitsgangbreite bei Palette 1000 x 1200 quer | Ast (mm)                                  | 4109 <sup>2)</sup>        |
| 4.34            |                          | Arbeitsgangbreite bei Palette 800 x 1200 längs | Ast (mm)                                  | 4309 <sup>2)</sup>        |
| 4.35            |                          | Wenderadius                                    | Wa (mm)                                   | 2361                      |
| 4.36            | Kleinster Drehpunktstand | b13 (mm)                                       | 580                                       |                           |
| Leistungsdaten  | 5.1                      | Fahrgeschwindigkeit mit/ohne Last              | (km/h)                                    | 18 / 18                   |
|                 | 5.2                      | Hubgeschwindigkeit mit/ohne Last               | (m/s)                                     | 0,39 / 0,56               |
|                 | 5.3                      | Senkgeschwindigkeit mit/ohne Last              | (m/s)                                     | 0,55 / 0,55               |
|                 | 5.5                      | Zugkraft mit/ohne Last                         | (N)                                       | 6100 / 6100               |
|                 | 5.6                      | Max. Zugkraft mit/ohne Last                    | (N)                                       | 19000 / 19000             |
|                 | 5.7                      | Steigfähigkeit mit/ohne Last                   | (%)                                       | 5,7 / 9,0                 |
|                 | 5.8                      | Max. Steigfähigkeit mit/ohne Last              | (%)                                       | 15,8 / 25,1               |
|                 | 5.9                      | Beschleunigungszeit mit/ohne Last              | (s)                                       | 5,2 / 4,3                 |
|                 | 5.10                     | Betriebsbremse                                 |   | hydr./mech.               |
|                 | Antrieb /Motor           | 6.1  | Fahrmotor, Leistung S2 60 min             | (kW)                      |
| 6.2             |                          | Hubmotor, Leistung bei S3 15%                  | (kW)                                      | 25                        |
| 6.3             |                          | Batterie nach DIN 43531/35/36 A,B,C,nein       |   | 43 536 / A                |
| 6.4             |                          | Batteriespannung, Nennkapazität K5             | (V/Ah)                                    | 80 / 840                  |
| 6.5             |                          | Batteriegewicht (± 5%)                         | (kg)                                      | 2178                      |
| 6.6             |                          | Energieverbrauch nach VDI-Zyklus               | (kWh/h)                                   | 14,7                      |
| Sonst.          | 8.1                      | Art der Fahrsteuerung                          |   | Digitalst./stufenlos      |
|                 | 8.2                      | Arbeitsdruck für Anbaugeräte                   | (bar)                                     | 170                       |
|                 | 8.3                      | Ölmenge für Anbaugeräte                        | (l/min)                                   | 55                        |
|                 | 8.4                      | Schallpegel, Fahrerohr                         | (dB(A))                                   | 50                        |

<sup>1)</sup> inkl. Batterie, Zeile 6.4/6.5.

<sup>2)</sup> inkl. a = 200 mm Sicherheitsabstand



# MASTTABELLE

| Baureihe              |    | 388   |      |      |      |      |           |      |      |      |      |
|-----------------------|----|---|------|------|------|------|-----------|------|------|------|------|
| Standard-Hubgerüst    |    | E35/600H<br>E40/600H; E40/600HL<br>E45/600H; E45/600HL<br>E50/500HL |      |      |      |      | E50/600HL |      |      |      |      |
| Hub                   | h3 | 3100  | 3700 | 4100 | 4400 | 5000 | 3200      | 3700 | 4100 | 4400 | 5000 |
| Hubgerüst eingefahren | h1 | 2404  | 2704 | 2904 | 3054 | 3354 | 2554      | 2804 | 3001 | 3154 | 3454 |
| Hubgerüst ausgefahren | h4 | 4000  | 4600 | 5000 | 5300 | 5900 | -         | -    | -    | -    | -    |
| Freihub               | h2 | 150   | 150  | 150  | 150  | 150  | 150       | 150  | 150  | 150  | 150  |

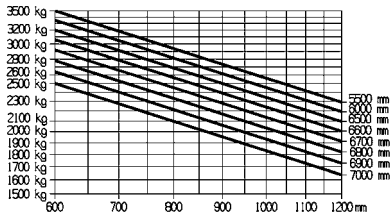
| Baureihe              |    | 388   |      |      |      |      |           |      |      |                               |                               |
|-----------------------|----|---|------|------|------|------|-----------|------|------|-------------------------------|-------------------------------|
| Triplex-Hubgerüst     |    | E35/600H<br>E40/600H; E40/600HL<br>E45/600H; E45/600HL<br>E50/500HL |      |      |      |      | E50/600HL |      |      | E40/600L<br>E45/600L<br>Cont. | E50/500L<br>E50/600L<br>Cont. |
| Hub                   | h3 | 4675  | 5515 | 6015 | 4375 | 4615 | 5065      | 5565 | 4225 |                               | 3925                          |
| Hubgerüst eingefahren | h1 | 2360  | 2660 | 2860 | 2360 | 2660 | 2860      | 2860 | 2210 |                               | 2210                          |
| Hubgerüst ausgefahren | h4 | 5575  | 6415 | 6915 | 5575 | 6415 | 6915      | 6915 | 5125 |                               | 4924                          |
| Freihub               | h2 | 1460  | 1760 | 1960 | 1460 | 1760 | 1960      | 1960 | 1310 |                               | 1210                          |

Angaben in mm

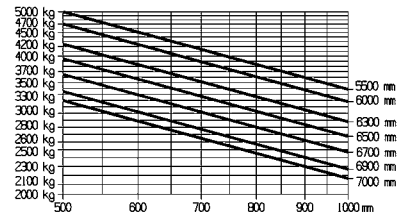
Weitere Hubhöhen auf Anfrage

# TRAGLASTDIAGRAMME

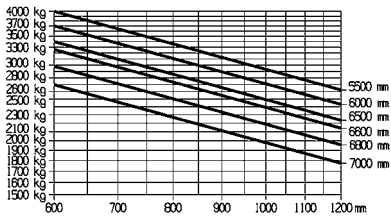
**E 35/600 H**



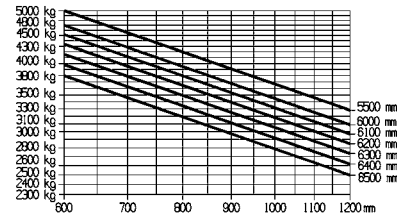
**E 50/500 HL**



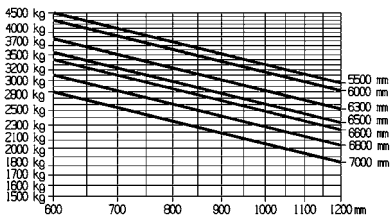
**E 40/600 H, E 40/600 HL**



**E 50/600 HL**



**E 45/600 H, E 45/600 HL**



Gültig für Standard-Hubgerüst mit SE-Bereifung  
28x12,5-15

