


# EFL353P

## LI-ION GEGENGEWICHTSSTAPLER 3.5T

 3500 kg
  6000 mm
  80 V Li-Ion



Die EFL 3 Serie ist für intensive Logistik-, Produktions- und Materialhandlungsumgebungen konzipiert. Ideal für Lagerhäuser, Fertigungsstätten und Verteilzentren, bietet sie auf unebenem Gelände im Freien dank ihrer großen Vollgummireifen und der hohen Bodenfreiheit zuverlässige Leistung. Optionale Kabinen, Heizsysteme und ein vollständig geschlossener Aufbau erweitern ihre Nutzungsmöglichkeiten für den Allwettereinsatz und garantieren ganzjährige Produktivität in mehreren Branchen.

SPEZIFIKATION	REF	EINHEIT	WERT
Batterietyp			Li-Ion
Batteriespannung/Nennkapazität K5		Ah	460
Batteriespannung		V	80
Nenntragfähigkeit/Last	Q	kg	3500
Lastschwerpunktstand	c	mm	500
Eigengewicht		kg	5000
Höhe Hubgerüst eingefahren	$h_1$	mm	2070
Hub	$h_3$	mm	3000
Höhe Hubgerüst ausgefahren	$h_4$	mm	4095
Gesamtlänge	$l_1$	mm	3688
Gesamtbreite	$b_1/b_2$	mm	1210
Länge einschließlich Gabelrücken	$l_2$	mm	2618
Gabelzinkenmaße	s/e/l	mm	50X122X1070
Wenderadius	Wa	mm	2405
Hersteller (Kurzbezeichnung)			EP
Typzeichen des Herstellers			EFL353P

# Merkmale

## Höhere Leistung für Produktivitätssteigerung

Maximale Fahrgeschwindigkeit 19/20 km/h, um verschiedene intralogistische Anwendungsbedürfnisse zu decken. Maximale Batteriekapazität 80V/560Ah und maximaler Ladestrom 200A für längere Betriebszeiten und schnelles Laden. Maximale Steigfähigkeit 22/28%, um bessere Stabilität auf Rampen zu gewährleisten. Maximale Hubgeschwindigkeit 0,48/0,54 m/s für größere Effizienz.



## Die Truck-Struktur integriert Ästhetik und praktisches Design

Sowohl Praktikabilität als auch Schönheit spiegeln sich im Design der neuen EFL-Serie wider. Sie übernimmt das robuste Chassis der T8 IC-Truck-Serie und bietet ein stromlinienförmiger und kompakter Gegengewicht, um besser in beengten Räumen zu passen. Zudem schützt der regensichere Ladeanschluss den Anschluss vor Wasserspritzern und sorgt für sicheres Laden.

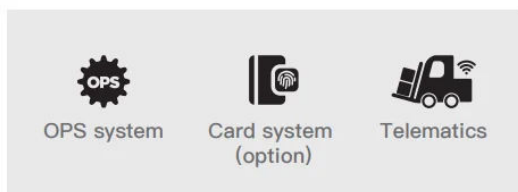
## Lithium-Technologie zur Ersetzung des Verbrennungsmotors

Die Lithium-Technologie hat sich als emissionsfreie und wartungsfreie Alternative zu Diesel bewährt. Die neue Generation der EFL-Serie bewältigt Lasten mit konstant hoher Leistung dank Gelegenheitsladen, selbst für die anspruchsvollsten Anwendungen.



## Mehrfachfunktionen für sicheren Betrieb und einfache Flottenverwaltung

Die neue EFL-Serie ist mit einer Vielzahl funktionaler Konfigurationen ausgestattet, wie z.B. OPS-System, Telematik und Kartensystem, die nicht nur die Sicherheit in den Vordergrund stellen, sondern auch



## Ergonomische Verbesserungen für komfortable Bedienung

Der Arbeitsplatz der neuen EFL-Serie ist geräumiger mit einem vereinfachten Panel und einem bequemen Pedal. Die Serie verfügt über ein neues LED-Display, das deutlich Geschwindigkeit, Arbeitsstunden, Batteriestatus, Fahrleistung und Parkstatus anzeigt, sodass der Bediener die Bedingungen des Trucks nur mit einem Blick leicht erfassen kann.



New LED display

Spacious legroom

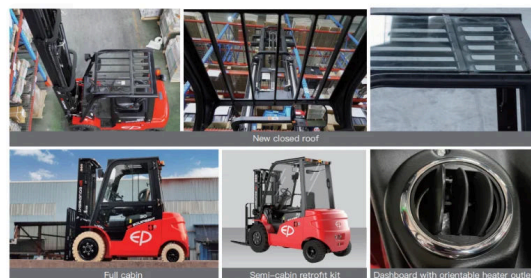


## Joystick-Option verfügbar für ermüdungsfreies Arbeiten

Die S/P-Version kann mit hydraulischen Joystick-Steuerungen anstelle mechanischer Hebel ausgestattet werden. Am Ende der Armlehne können die Operationen nur mit den Fingern ausgeführt werden, wodurch die Ergonomie für den Bediener durch die folgenden Steuerelemente erhöht wird: alle gabelhydraulischen Steuerungen einschließlich des 4. Weges, Fahrtrichtung (F-N-R), Hupe, Not-Aus-Taste.

## Einsatz im Freien mit hochsichtbarem, geschlossenem Dach und Kabinenoptionen

Der verschraubte Überkopfschutz ist standardmäßig mit einem neuen geschlossenen Dach aus gehärtetem Glas und flachen Hochleistungsstahlstangen ausgestattet und bietet die höchste Sichtbarkeit in der Kategorie. Er ermöglicht eine sichere Lastenhandhabung in allen Höhen und steigert die Produktivität, indem die Anzahl der Palettenbewegungen erhöht wird. Die Außenleistung kann mit Kabinenoptionen wie Frontscheibe, Halbkabine, Vollkabine, Heizung und Klimaanlage verbessert werden. Für zusätzliche Flexibilität können die Frontscheibe und die Halbkabine in einem Nachrüstkit für eine einfache Installation durch Händler angeboten werden.



Full cabin

Semi-cabin retrofit kit

Dashboard with orientable heater outlet

## VDI Chart

	SPEZIFIKATION	REF	EINHEIT	WERT
1.1	Hersteller (Kurzbezeichnung)			EP

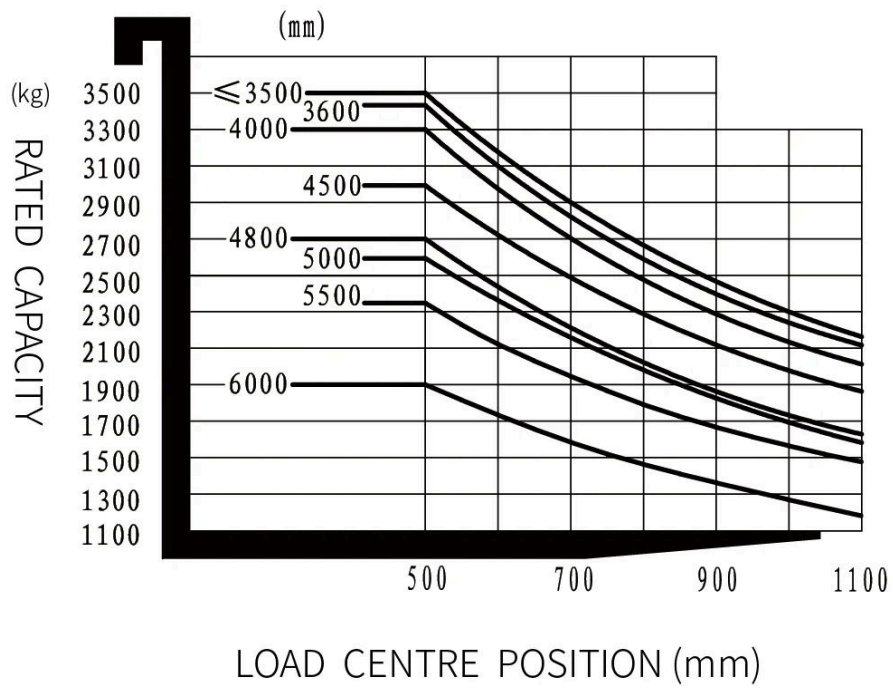
SPEZIFIKATION		REF	EINHEIT	WERT
1.2	Typzeichen des Herstellers			EFL353P
1.3	Antrieb			Elektrisch
1.4	Bedienung			Sitzende
1.5	Nenntragfähigkeit/Last	Q	kg	3500
1.6	Lastschwerpunktabstand	c	mm	500
1.8	Lastabstand, Mitte der Antriebsachse bis Gabel	x	mm	486
1.9	Radstand	y	mm	1740
2.1	Eigengewicht		kg	5000
2.2	Achslast mit Last vorn/hinten		kg	7450/1050
2.3	Achslast ohne Last vorn/hinten		kg	1950/3050
3.1	Bereifung			Vollgummi
3.2	Reifengröße, vorn		mm	28x9-15
3.3	Reifengröße, hinten		mm	200/50-10
3.5	Räder, Anzahl vorn/hinten (x = angetrieben)			2X-2
3.6	Spurweite, vorn	b <sub>10</sub>	mm	1010
3.7	Spurweite, hinten	b <sub>11</sub>	mm	955
4.1	Neigung Hubgerüst/Gabelträger vor/zurück		°	6/10
4.2	Höhe Hubgerüst eingefahren	h <sub>1</sub>	mm	2070
4.3	Freihub	h <sub>2</sub>	mm	135
4.4	Hub	h <sub>3</sub>	mm	3000
4.5	Höhe Hubgerüst ausgefahren	h <sub>4</sub>	mm	4095
4.7	Höhe Schutzdach (Kabine)	h <sub>6</sub>	mm	2180
4.8	Sitzhöhe bezogen auf SIP/Standhöhe	h <sub>7</sub>	mm	1110
4.12	Kupplungshöhe	h <sub>10</sub>	mm	345
4.19	Gesamtlänge	l <sub>1</sub>	mm	3688
4.20	Länge einschließlich Gabelrücken	l <sub>2</sub>	mm	2618
4.21	Gesamtbreite	b <sub>1</sub> /b <sub>2</sub>	mm	1210
4.22	Gabelzinkenmaße	s/e/l	mm	50X122X1070
4.23	Gabelträger ISO 2328, Klasse/Typ A, B			3A
4.24	Gabelträgerbreite		mm	1100
4.31	Bodenfreiheit mit Last unter Hubgerüst		mm	130
4.32	Bodenfreiheit Mitte Radstand	m <sub>2</sub>	mm	185
4.34.1	Arbeitsgangbreite bei Palette 1000 × 1200 quer	Ast	mm	4091
4.34.2	Arbeitsgangbreite bei Palette 800 × 1200 quer	Ast	mm	4291

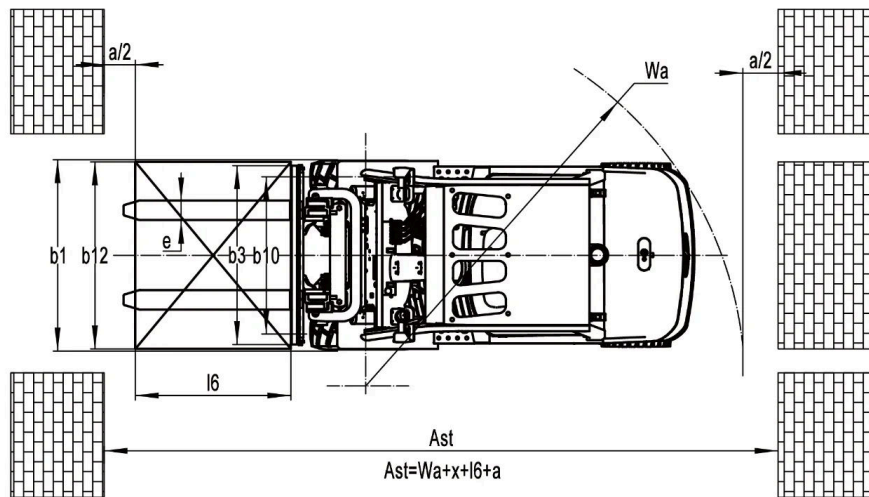
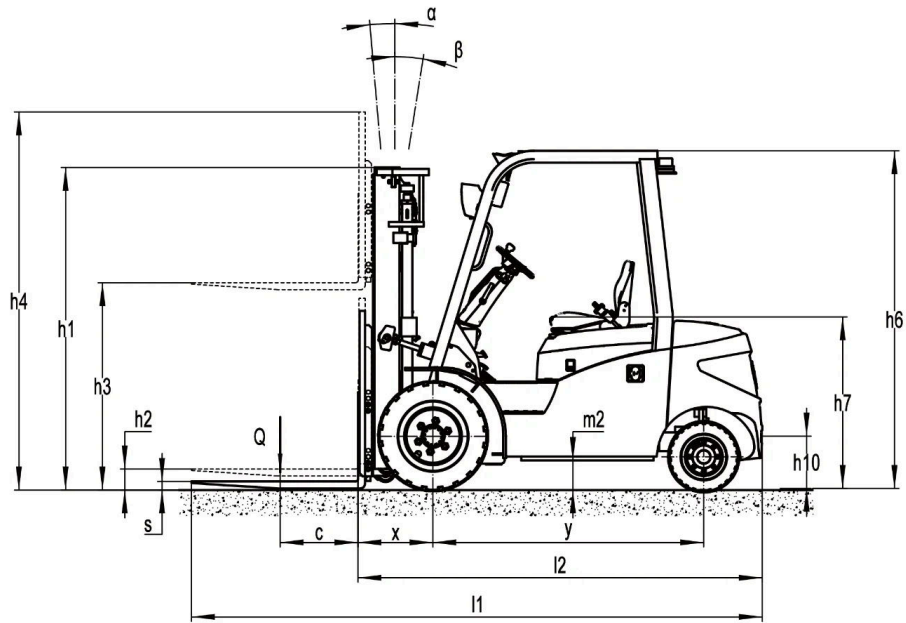
SPEZIFIKATION		REF	EINHEIT	WERT
4.35	Wenderadius	Wa	mm	2405
5.1	Fahrgeschwindigkeit mit/ohne Last		km/h	19/20
5.2	Hubgeschwindigkeit mit/ohne Last		m/s	0.42/0.55
5.3	Senkgeschwindigkeit mit/ohne Last		m/s	0.43/0.44
5.8	Max. Steigfähigkeit mit/ohne Last		%	20/28
5.10	Betriebsbremse			Hydraulisch
5.11	Feststellbremse			Mechanisch
6.1	Fahrmotor, Leistung S2 60 min		kW	17
6.2	Hubmotor, Leistung bei S3 15 %		kW	26
6.4	Batteriespannung/Nennkapazität K5		Ah	460
6.4	Batteriespannung		V	80
6.4.1	Batterietyp			Li-Ion
6.5	Batteriegewicht		kg	313
6.6	Energieverbrauch nach DIN EN 16796		kWh/h	9.06
6.7	Umschlagleistung nach VDI 2198			217
6.8	Umschlagseffizienz nach VDI 2198			27.33
8.1	Ausführung des Fahrantriebs			AC
10.1	Arbeitsdruck für Anbaugerät		bar	180
10.2	Ölstrom für Anbaugeräte		ℓ/min	35
10.5	Ausführung Lenkung			Hydraulisch
10.7	Schalldruckpegel L pAZ (Fahrerplatz)		dB(A)	<74

## EFL353(S, P)

### RATED CAPACITIES AND LOAD CENTERES GRAPH

SUBTRACT 100Kg WITH SIDE SHIFTER





## Mastoptionen

MASTTYP	HUBHÖHE (H3, MM)	MASTHÖHE EINGEF. (H1, MM)	MASTHÖHE AUSGEF., O. RL (H4, MM)	MASTHÖHE AUSGEF., M. RL (H4, MM)	FREIHUB, O. RL (H2, MM)	FREIHUB, M. RL (H2, MM)
2W270	2700	1915	3365	3830	135	135
2W300	3000	2065	3665	4130	135	135

MASTTYP	HUBHÖHE (H3, MM)	MASTHÖHE EINGEF. (H1, MM)	MASTHÖHE AUSGEF., O. RL (H4, MM)	MASTHÖHE AUSGEF., M. RL (H4, MM)	FREIHUB, O. RL (H2, MM)	FREIHUB, M. RL (H2, MM)
2W330	3300	2215	3965	4430	135	135
2W350	3500	2315	4165	4630	135	135
2W360	3600	2365	4265	4730	135	135
2W400	4000	2615	4665	5130	135	135
2W450	4500	2865	5165	5630	135	135
2F300	3000	2045	3715	4175	1410	950
2F330	3300	2195	4015	4475	1560	1100
2F360	3600	2345	4315	4775	1710	1250
3F430	4300	2080	5030	5435	1390	985
3F450	4500	2160	5220	5625	1470	1065
3F480	4800	2265	5520	5925	1575	1170
3F500	5000	2350	5720	6125	1660	1255
3F550	5500	2600	6220	6625	1910	1505
3F600	6000	2850	6720	7125	2160	1755

## Optionen

ARTIKEL	OPTIONEN (optionale Artikel gelb markiert)
Gabelmaß	122*50*1070   122*50*1150   122*50*1220   122*50*1370   122*50*1520   122*50*1600   122*50*1700   122*50*1820   122*50*2000   122*50*2420
Option Gabelträgerbreite	1100mm   Ja und kann angepasst werden
Option Gabelträgerhöhe	1095mm   Ja und kann angepasst werden
Vorderradtyp	Einzel   Doppel
Material Vorderrad	Luftreifen   Vollgummireifen   Bodenmarkierungsfrei
Material Hinterrad	Solid   Non-marking
Batteriekapazität	80V460AH   80V230AH
Ladegerät	80V35A extern   80V65A extern   80V60A extern   80V100A extern   80V130A extern   80V150A extern   80V200A extern
Batterie-Entladungsanzeige (BDI)	Mit Zeit

ARTIKEL	OPTIONEN (optionale Artikel gelb markiert)
Sitztyp	Regulär   Premium   Federung   Federung + Gurtschalter   Federungssitz mit Armlehne
Anbaugeräte	Nein   Integrierter Seitenschieber   Externer Schieber   Zinkenversteller
Zugstift	Ja
Elektrostatische Kette	Ja
Batterie und Ladegerät mit Heizfunktion	Nein   Ja und nicht angepasst
Frontleuchte	LED
Rückleuchte	LED   Nein
Warnleuchte	Ja
Lenkungsleuchte	Ja
BlueSpot-Warnleuchte	Nein   2 vorne   1 hinten   2 vorne+1 hinten
Zonen-Warnleuchte	Nein   Rot, 1 links + 1 rechts
Rückspiegel	1 Rückspiegel   Rückspiegel auf beiden Seiten hinzufügen
Summer	Ja
OPS (Fahrerpräsenzsystem)	Nein   Ja und nicht angepasst
USB-Schnittstelle	Ja
Telematik	Ja und nicht angepasst   Nein
Kabine	Nein   Basic Halbcabine   Upgrade Halbcabine   Vollcabine
Joystick	Nein   Ja und nicht angepasst
Heizung	Nein   Ja und nicht angepasst