


EFL353S

LI-ION GEGENGEWICHTSSTAPLER 3,5T

 3500 kg
  6000 mm
  80 V Li-Ion



Die EFL 3-Serie ist für intensive Logistik-, Produktions- und Materialumgebungen konzipiert. Ideal für Lagerhäuser, Produktionsstätten und Verteilerzentren, bietet sie zuverlässige Leistung auf unebenem Außenbelag dank ihrer großen Vollgummireifen und einer hohen Bodenfreiheit. Optionale Kabinen, Heizsysteme und ein vollständig geschlossener Aufbau erweitern ihre Einsatzmöglichkeiten auf den ganzjährigen Betrieb, wodurch die Produktivität in mehreren Branchen das ganze Jahr über sichergestellt wird.

SPEZIFIKATION	REF	EINHEIT	WERT
Batterietyp			Li-Ion
Batteriespannung/Nennkapazität K5		Ah	280
Batteriespannung		V	80
Nenntragfähigkeit/Last	Q	kg	3500
Lastschwerpunktstand	c	mm	500
Eigengewicht		kg	4625
Höhe Hubgerüst eingefahren	h_1	mm	2070
Hub	h_3	mm	3000
Höhe Hubgerüst ausgefahren	h_4	mm	4095
Gesamtlänge	l_1	mm	3688
Gesamtbreite	b_1/b_2	mm	1210
Länge einschließlich Gabelrücken	l_2	mm	2618
Gabelzinkenmaße	s/e/l	mm	50X122X1070
Wenderadius	wa	mm	2405
Hersteller (Kurzbezeichnung)			EP
Typzeichen des Herstellers			EFL353S

Merkmale

Höhere Leistung für Produktivitätssteigerung

Maximale Fahrgeschwindigkeit 19/20km/h, um verschiedene Anforderungen der Intralogistik zu erfüllen. Maximale Batteriekapazität 80V/560Ah und max. Ladecurrent 200A für längere Betriebszeiten und schnelles Laden. Maximale Steigfähigkeit 22/28%, um bessere Stabilität auf Rampen zu bieten. Maximale Hubgeschwindigkeit 0,48/0,54m/s für größere Effizienz.



Die Lkw-Struktur integriert Ästhetik und praktisches Design

Praktikabilität und Schönheit spiegeln sich im Design der neuen EFL-Serie wider. Es übernimmt das robuste Chassis der T8 IC-Truck-Serie und verfügt über ein schlanker und kompakteres Gegengewicht, um besser in beengte Räume zu passen. Außerdem schützt der regengeschützte Ladeanschluss den Anschluss vor Spritzwasser und gewährleistet die Sicherheit beim Laden.

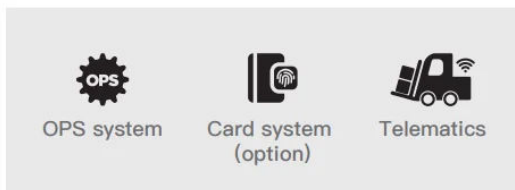
Lithium-Technologie zur Ersetzung des Verbrennungsmotors

Die Lithium-Technologie hat sich als emissionsfreie und wartungsfreie Alternative zu Diesel bewährt. Die neue Generation der EFL-Serie bewältigt Lasten mit durchgehend hoher Leistung dank Gelegenheitladung, selbst bei den anspruchsvollsten Anwendungen.



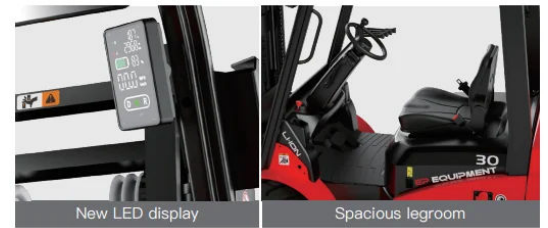
Mehrere Funktionen für sicheren Betrieb und einfaches Flottenmanagement

Die neue EFL-Serie ist mit einer Vielzahl von funktionalen Konfigurationen ausgestattet, wie OPS-System, Telematik und Kartensystem, welche nicht nur die Sicherheit priorisieren, sondern auch



Ergonomische Verbesserungen für komfortablen Betrieb

Der Arbeitsbereich der neuen EFL-Serie ist geräumiger mit einem vereinfachten Bedienfeld und einem komfortablen Pedal. Die Serie verfügt über ein neues LED-Display, das Geschwindigkeit, Arbeitsstunden, Batteriestatus, Kilometerstand und Parkstatus deutlich anzeigt, sodass der Bediener die Truck-Bedingungen mit einem Blick leicht erfassen kann.



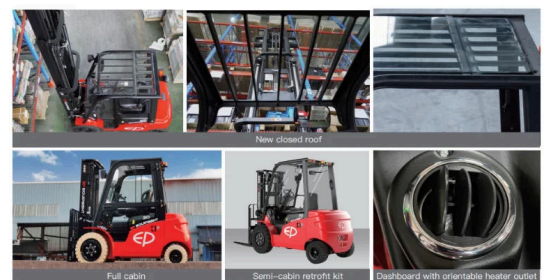
Joystick-Option für ermüdungsfreies Arbeiten verfügbar

Die S/P-Version kann mit hydraulischen Joystick-Steuerungen anstelle von mechanischen Hebeln ausgestattet werden. Am Ende der Armlehne können die Operationen nur mit den Fingern ausgeführt werden, was die Ergonomie des Bedieners durch die folgenden Steuerungen erhöht: Alle Gabelhydrauliksteuerungen einschließlich der 4. Richtung, Fahrtrichtung (F-N-B), Horn, Not-Aus-Taste.



Eignung für den Außenbereich mit hochsichtbarem, geschlossenem Dach und Kabinenoptionen

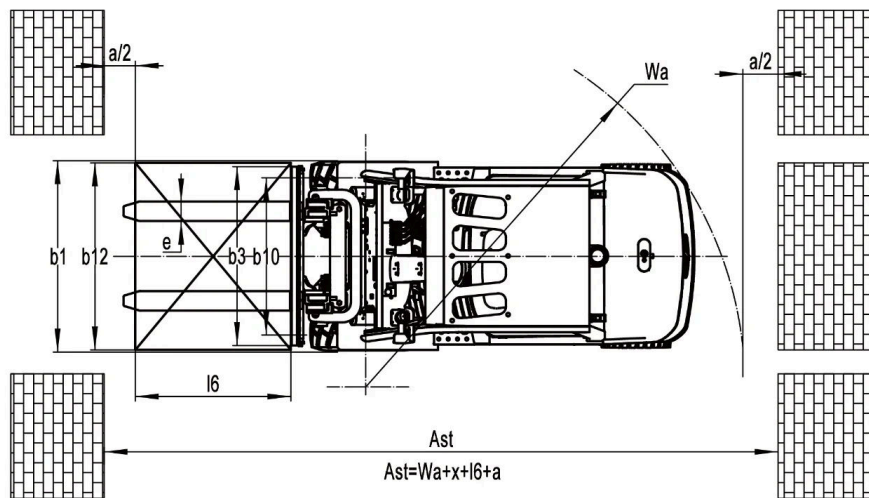
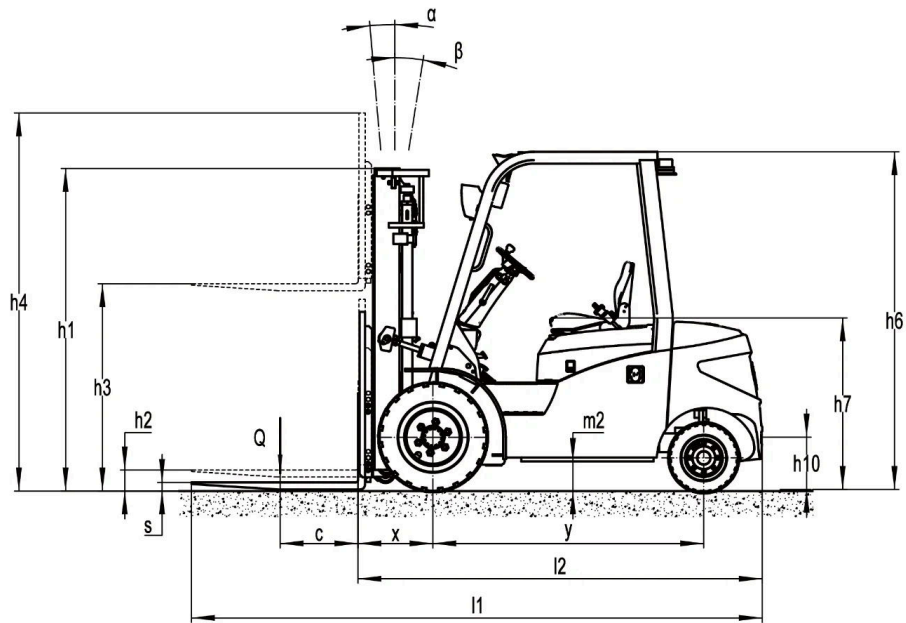
Der verschraubte Überkopfschutz ist serienmäßig mit einem neuen geschlossenen Dach aus gehärtetem Glas und flachen Hochleistungsstahlstangen ausgestattet, was die höchste Sichtbarkeit in dieser Kategorie bietet. Er ermöglicht sicheres Lastenhandling in allen Höhen und erhöht die Produktivität durch die Steigerung der Anzahl von Palettenbewegungen. Die Outdoor-Leistung kann mit Kabinenoptionen wie Frontscheibe, Halb-Kabine, Vollkabine, Heizung und Klimaanlage verbessert werden. Für zusätzliche Flexibilität können die Frontscheibe und die Halb-Kabine in einem Nachrüstkit angeboten werden, das eine einfache Installation durch Händler ermöglicht.



VDI Chart

	SPEZIFIKATION	REF	EINHEIT	WERT
1.1	Hersteller (Kurzbezeichnung)			EP
1.2	Typzeichen des Herstellers			EFL353S
1.3	Antrieb			Elektrisch
1.4	Bedienung			Sitzende
1.5	Nenntragfähigkeit/Last	Q	kg	3500
1.6	Lastschwerpunktstand	c	mm	500
1.8	Lastabstand, Mitte der Antriebsachse bis Gabel	x	mm	486
1.9	Radstand	y	mm	1740
2.1	Eigengewicht		kg	4625
2.2	Achslast mit Last vorn/hinten		kg	7355/770
2.3	Achslast ohne Last vorn/hinten		kg	1870/2755
3.1	Bereifung			Vollgummi
3.2	Reifengröße, vorn		mm	28x9-15
3.3	Reifengröße, hinten		mm	200/50-10
3.5	Räder, Anzahl vorn/hinten (x = angetrieben)			2X-2
3.6	Spurweite, vorn	b ₁₀	mm	1010
3.7	Spurweite, hinten	b ₁₁	mm	955
4.1	Neigung Hubgerüst/Gabelträger vor/zurück		°	6/10
4.2	Höhe Hubgerüst eingefahren	h ₁	mm	2070
4.3	Freihub	h ₂	mm	135
4.4	Hub	h ₃	mm	3000
4.5	Höhe Hubgerüst ausgefahren	h ₄	mm	4095
4.7	Höhe Schutzdach (Kabine)	h ₆	mm	2180
4.8	Sitzhöhe bezogen auf SIP/Standhöhe	h ₇	mm	1110
4.12	Kupplungshöhe	h ₁₀	mm	345
4.19	Gesamtlänge	l ₁	mm	3688
4.20	Länge einschließlich Gabelrücken	l ₂	mm	2618
4.21	Gesamtbreite	b ₁ /b ₂	mm	1210
4.22	Gabelzinkenmaße	s/e/l	mm	50X122X1070
4.23	Gabelträger ISO 2328, Klasse/Typ A, B			3A
4.24	Gabelträgerbreite		mm	1100
4.31	Bodenfreiheit mit Last unter Hubgerüst		mm	130

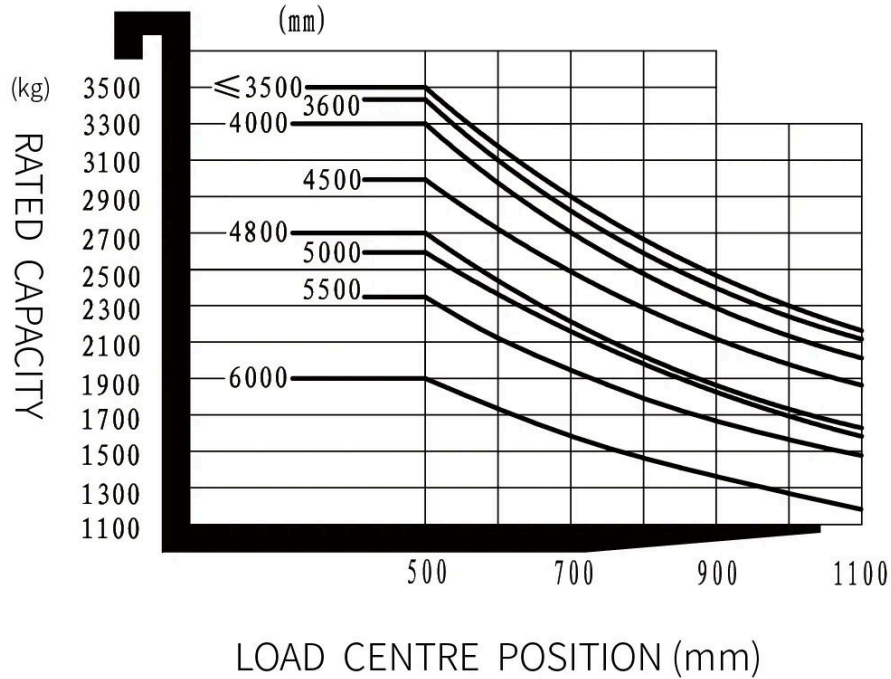
SPEZIFIKATION		REF	EINHEIT	WERT
4.32	Bodenfreiheit Mitte Radstand	m ₂	mm	185
4.34.1	Arbeitsgangbreite bei Palette 1000 × 1200 quer	Ast	mm	4091
4.34.2	Arbeitsgangbreite bei Palette 800 × 1200 quer	Ast	mm	4291
4.35	Wenderadius	Wa	mm	2405
5.1	Fahrgeschwindigkeit mit/ohne Last		km/h	16/17
5.2	Hubgeschwindigkeit mit/ohne Last		m/s	0.4/0.5
5.3	Senkgeschwindigkeit mit/ohne Last		m/s	0.43/0.44
5.8	Max. Steigfähigkeit mit/ohne Last		%	18/25
5.10	Betriebsbremse			Hydraulisch
5.11	Feststellbremse			Mechanisch
6.1	Fahrmotor, Leistung S2 60 min		kW	17
6.2	Hubmotor, Leistung bei S3 15 %		kW	26
6.4	Batteriespannung/Nennkapazität K5		Ah	280
6.4	Batteriespannung		V	80
6.4.1	Batterietyp			Li-Ion
6.5	Batteriegewicht		kg	186
6.6	Energieverbrauch nach DIN EN 16796		kWh/h	11.43
6.7	Umschlagleistung nach VDI 2198			217
6.8	Umschlagseffizienz nach VDI 2198			22.01
8.1	Ausführung des Fahrtriebs			AC
10.1	Arbeitsdruck für Anbaugerät		bar	180
10.2	Ölstrom für Anbaugeräte		ℓ/min	35
10.5	Ausführung Lenkung			Hydraulisch
10.7	Schalldruckpegel L pAZ (Fahrerplatz)		dB(A)	<74



EFL353(S, P)

RATED CAPACITIES AND LOAD CENTERS GRAPH

SUBTRACT 100kg WITH SIDE SHIFTER



Mastoptionen

MASTTYP	HUBHÖHE (H3, MM)	MASTHÖHE EINGEF. (H1, MM)	MASTHÖHE AUSGEF., O. RL (H4, MM)	MASTHÖHE AUSGEF., M. RL (H4, MM)	FREIHUB, O. RL (H2, MM)	FREIHUB, M. RL (H2, MM)
2W270	2700	1915	3365	3830	135	135
2W300	3000	2065	3665	4130	135	135
2W330	3300	2215	3965	4430	135	135
2W350	3500	2315	4165	4630	135	135
2W360	3600	2365	4265	4730	135	135
2W400	4000	2615	4665	5130	135	135
2W450	4500	2865	5165	5630	135	135

MASTTYP	HUBHÖHE (H3, MM)	MASTHÖHE EINGEF. (H1, MM)	MASTHÖHE AUSGEF., O. RL (H4, MM)	MASTHÖHE AUSGEF., M. RL (H4, MM)	FREIHUB, O. RL (H2, MM)	FREIHUB, M. RL (H2, MM)
2F300	3000	2045	3715	4175	1410	950
2F330	3300	2195	4015	4475	1560	1100
2F360	3600	2345	4315	4775	1710	1250
3F430	4300	2080	5030	5435	1390	985
3F450	4500	2160	5220	5625	1470	1065
3F480	4800	2265	5520	5925	1575	1170
3F500	5000	2350	5720	6125	1660	1255
3F550	5500	2600	6220	6625	1910	1505
3F600	6000	2850	6720	7125	2160	1755

Optionen

ARTIKEL	OPTIONEN (optionale Artikel gelb markiert)
Gabelmaß	122*50*1070 122*50*1150 122*50*1220 122*50*1370 122*50*1520 122*50*1600 122*50*1700 122*50*1820 122*50*2000 122*50*2420
Option Gabelträgerbreite	1100mm Ja und kann angepasst werden
Option Gabelträgerhöhe	1095mm Ja und kann angepasst werden
Vorderradtyp	Einzel Doppel
Material Vorderrad	Luftreifen Vollgummi Nicht-markierend
Material Hinterrad	Solid Non-marking
Batteriekapazität	80V460AH 80V230AH
Ladegerät	80V35A extern 80V65A extern 80V60A extern 80V100A extern 80V130A extern 80V150A extern 80V200A extern
Batterie-Entladungsanzeige (BDI)	Mit Zeit
Sitztyp	Regulär Premium Federung Federung + Sicherheitsgurt-Logikschalter Federungssitz mit Armlehne
Anbaugeräte	Nein Integrierter Seitenschieber Externer Schieber Gabelpositionierer
Zugstift	Ja
Elektrostatische Kette	Ja

ARTIKEL	OPTIONEN (optionale Artikel gelb markiert)
Batterie und Ladegerät mit Heizfunktion	Nein Ja und nicht angepasst
Frontleuchte	LED
Rückleuchte	LED Nein
Warnleuchte	Ja
Lenkungsleuchte	Ja
BlueSpot-Warnleuchte	Nein 2 vorne 1 hinten 2 vorne+1 hinten
Zonen-Warnleuchte	Nein Rot, 1 links + 1 rechts
Rückspiegel	1 Rückspiegel Rückspiegel auf beiden Seiten hinzufügen
Summer	Ja
OPS (Fahrerpräsenzsystem)	Nein Ja und nicht maßgeschneidert
USB-Schnittstelle	Ja
Telematik	Ja und nicht maßgeschneidert Nein
Kabine	Nein Basis-Halbkabine Upgrade-Halbkabine Vollkabine
Joystick	Nein Ja und nicht angepasst
Heizung	Nein Ja und nicht angepasst